

erwin® Data Intelligence von Quest®

erwin® Data Intelligence von Quest® vereint Datenkatalogisierungs-, Datenqualitäts-, Datenkompetenz- und Datenmarktplatzfunktionen, sodass hochwertige, vertrauenswürdige Datenassets leichter auffindbar und verständlicher sind und sich im gesamten Unternehmen einfacher weitergeben und nutzen lassen. Durch die Harmonisierung von Datenverwaltung und Daten-Governance fördert erwin Data Intelligence eine automatisierte, qualitativ hochwertige Datenpipeline. Datenassets aus dem gesamten Unternehmen werden in einem zentralen Datenkatalog gespeichert und mit Geschäftskontext versehen, sodass alle Datenbenutzer mühelos darauf zugreifen können. Alle Beteiligten von der IT über Daten-Governance-Teams bis hin zu Stakeholdern können mithilfe von Data Intelligence die wertvollsten Assets Ihres Unternehmens verwalten, optimal nutzen und schützen: Ihre Daten.

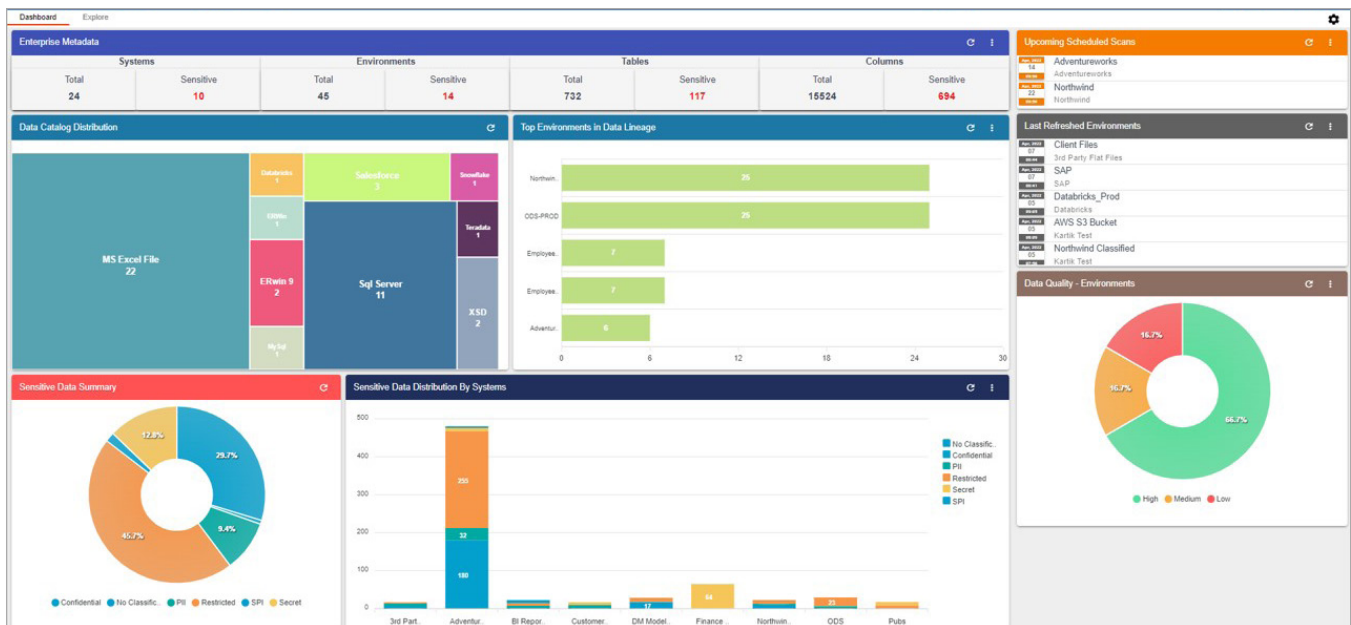
Wichtige Funktionen und Merkmale

Der automatisierte metadatengestützte Ansatz von erwin Data Intelligence ermöglicht Transparenz und Governance von Unternehmensdaten sowie Datenverwaltung und Datenkompetenz über die folgenden wichtigen Funktionen:

- **Automatisierte Erfassung, Katalogisierung und Pflege von Metadaten** – Erfassen Sie detaillierte technische Metadaten aus verschiedensten Metadatenquellen. Verwenden Sie die mitgelieferten erwin Standard Data Connectors von Quest, um ruhende Daten aus gängigen JDBC-konformen DBMS und Flat-File-Metadaten zu erfassen und automatisch zu dokumentieren. Fügen Sie optionale erwin Smart Data Connectors von Quest hinzu, um neben komplexeren Quellen mit ruhenden Daten auch in Bewegung befindliche Metadaten aus ETL/ELT-Prozessen, aus Verfahrens- und Skriptcode, BI-/Berichterstellungsumgebungen sowie aus Cloud-Umgebungen und -Anwendungen zu erfassen.

Vorteile:

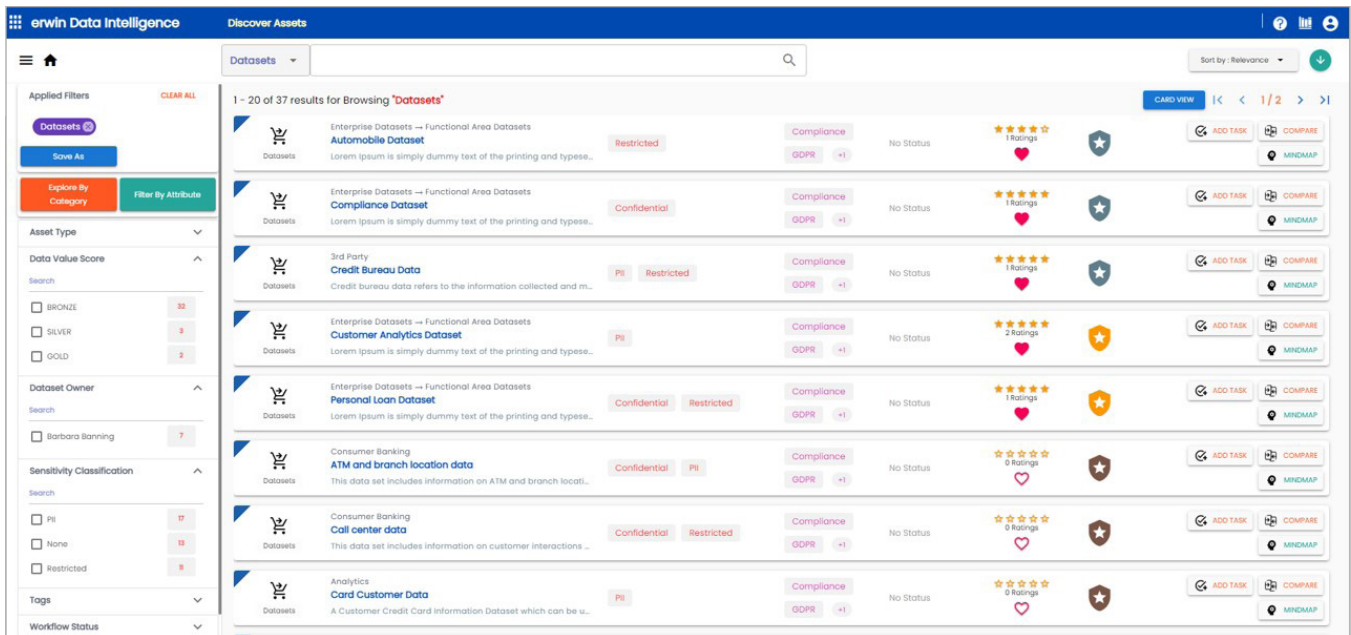
- Einfaches Erkennen, Verstehen und Aufrufen hochwertiger, vertrauenswürdiger Daten im gesamten Unternehmen
- Bereitstellung eines unternehmensorientierten Daten-Governance-Frameworks, das zu Ihrem Unternehmen passt
- Automatische Generierung einer detaillierten Datenherkunft von der Quelle bis zum Ziel (einschließlich Datentransformationen) und Nutzung von Auswirkungsanalysen, um Änderungen intelligent zu planen
- Aufbau des Vertrauens in Daten und Begrenzung der betrieblichen Risiken mit integrierter Sichtbarkeit der Datenqualität und Automatisierung von Data Profiling, Bewertung, Beobachtbarkeit und Bereinigung von Daten
- Automatische Erfassung und Aktualisierung katalogisierter Metadaten mit Versionierung und Änderungskontrolle durch Nutzung einer umfangreichen Konnektorenbibliothek
- Kombination von Geschäftskontext und technischen Metadaten mithilfe einer Unternehmensnomenklatur und Workflows für Datenverantwortung und Nutzung von vorab geladenen Begriffen und Vorlagen, Integration von Benennungskonventionen für Datenmodellierung und AIMatch-Funktionen
- Mehr Sichtbarkeit und Kompetenzen für IT-, Daten-Governance-Teams und geschäftliche Benutzer, damit sie Daten besser verwalten, schützen und verwenden können



erwin Data Intelligence bietet den notwendigen Überblick, um die Daten im gesamten Unternehmen zu verstehen, zu verwalten, zu schützen und bestmöglich zu nutzen. Datenherkunft, semantische Mindmaps und Dashboards wie das erwin Data Catalog Dashboard vereinfachen die Kontextualisierung Ihrer Datenlandschaft auf höchstem Niveau sowie die detaillierte Untersuchung von Daten.

- **Zentralisierte Metadaten-gestützte Zuordnung mit Automatisierungsunterstützung für die meisten ETL- und Datenassettechnologien** – Beschleunigen Sie die Erstellung von Zuordnungen per Drag-and-drop und automatischen Zuordnungsfunktionen, wodurch manuelle Arbeiten und kostspielige Fehler verhindert werden, wie sie bei der herkömmlichen Vorgehensweise mit Excel vorkommen. Transformieren und verschieben Sie Daten effizient und sorgfältig gemäß geschäftlichen Anforderungen über eine einzige einheitliche Plattform.
- **Intelligente Datenherkunfts- und Auswirkungsanalyse** – Nutzen Sie eine interaktive, bedarfsorientierte Datenherkunftsanalyse, um schnell alle Datenelemente innerhalb einer Datenlandschaft aus Datenquellen und Endzielen und allen dazwischen ablaufenden Transformationen nachzuvollziehen. Verwalten Sie Risiken und den Umfang von möglichen Änderungen durch Echtzeit-Auswirkungsdiagramme, die Datenelemente mit der Unternehmensnomenklatur verknüpfen.
- **Versionsverwaltung und Änderungskontrolle** – Nutzen Sie Dokumentation für Baseline- und Archivzuordnung mit integrierten Versionsverwaltungsfunktionen und Änderungsvergleichsberichten, um Ihre IT effizienter zu gestalten sowie Audits und Änderungskontrollen zu ermöglichen.
- **Integrierte Datenqualität** – Automatisieren Sie das Data Profiling und die Bewertung der Datenquellenqualität und lassen Sie sich die Ergebnisse zusammen mit den Datenkatalog-Metadaten,

- neben Suchergebnissen zu Datenassets oder im Zusammenhang mit der Datenherkunft, sowie Auswirkungsanalysen und Mindmaps anzeigen. Fügen Sie optionale Datenbeobachtbarkeit und Datenbereinigungsfunktionen hinzu, um Initiativen zur Datenqualität umfangreicher zu unterstützen.
- **Dashboards für IT- und Daten-Governance-Teams** – Mit personalisierten Zugriffs-Dashboards für Datenkatalogisierung und Datenverantwortung können alle Beteiligten Ihre Datenlandschaft und die damit verbundenen Governance-Aktivitäten visuell darstellen und detailliert anzeigen.
- **Datenverantwortung und Dateneigentum** – Verwenden Sie ein flexibles Metamodell, um verschiedene Assettypen innerhalb des Unternehmens zu erstellen, Attribute anzupassen und sämtliche semantischen Zusammenhänge zwischen geschäftlichen und technischen Assets zu unterstützen, wie es für Ihr Unternehmen angemessen ist. Verwalten Sie die Definition und Genehmigung von Begriffen im Zusammenhang mit Datenrichtlinien und Geschäftsregeln und weisen Sie Dateibesitzer und Fachexperten zu, um die Verantwortlichkeit und Compliance zu verbessern.
- **Bedarfsorientierte, interaktive Mindmaps** – Vollziehen Sie die Beziehungen zwischen Datenelementen mit Drilldown-Visualisierungen von Unternehmensassets und den damit verbundenen physischen, logischen und verwaltungstechnischen Metadaten vollumfänglich nach.



erwin Data Intelligence erleichtert allen Datenbenutzern den Erwerb hochwertiger, vertrauenswürdiger Daten sowie das Erkennen, Verstehen und optimale Nutzen von und die Zusammenarbeit an den Datenassets innerhalb Ihres Unternehmens.

- **Datenmarktplatz und verbraucherorientierte Asseterkennung und Zusammenarbeit** – Erleichtern Sie allen Datenbenutzern den Erwerb und Vergleich verwalteter Unternehmensdaten sowie die Erkennung von und Zusammenarbeit an sämtlichen Datenassets mit verbraucherorientierten Funktionen für Asseterkennung, Bewertung, Überprüfung und Aktionslisten sowie integrierten Zusammenarbeitsfunktionen.
- **Automatisiertes Harvesting von Datenmodellen mit der erwin Data Modeler Workgroup Edition von Quest** – Planen Sie die massenweise Erfassung und Katalogisierung von erwin Datenmodellen, Modellzuordnungen und Benennungskonventionen, um Initiativen zur Datenmodellierung und datenbasierten Intelligenz aufeinander abzustimmen.
- **Erkennung und Verwaltung von sensiblen Daten** – Nutzen Sie künstliche Intelligenz, um geschäftliche und technische Assets automatisch zuzuordnen und die Klassifizierung von sensiblen Daten (wie PII, DSGVO und CCPA) zu beschleunigen. Verwalten Sie anschließend sensible Daten über ein dediziertes Dashboard, um die Compliance zu beschleunigen und Risiken zu reduzieren.

- **Unternehmens-Tags** – Markieren Sie Assets mit Hashtags, um ihre Erfassung langfristig zu beschleunigen, sie zu Analysezwecken zu organisieren und für die Automatisierung vorzubereiten.
- **SAML-2.0-Integration** – Beschleunigen Sie die Bereitstellung und Übernahme von erwin Data Intelligence, indem Sie die Lösung an Ihrer Infrastruktur für Sicherheit und Zugriffskontrolle ausrichten.

Über Quest

Quest stellt Softwarelösungen bereit, mit denen das volle Potenzial neuer Technologien in einer zunehmend komplexen IT-Landschaft ausgeschöpft werden kann. Von der Datenbank- und Systemverwaltung über die Migration zu und Verwaltung von Active Directory und Microsoft 365 bis hin zur Cyber Resilience: Quest hilft Kunden, bereits heute ihre IT-Herausforderungen von morgen zu bewältigen. Quest Software. Where Next Meets Now.